

Gewinde: Entsprechend der Norm ISO 262/ISO 965-2

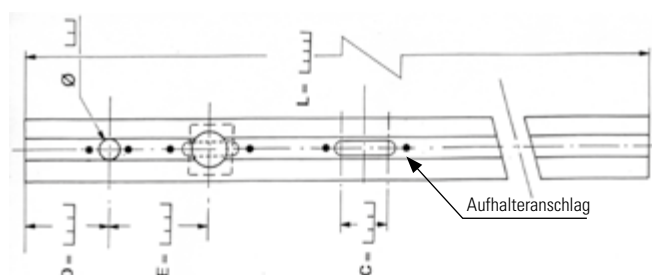
Eigenschaften und Funktionsprüfung: ISO 2320/ISO 3506-2

Material: Rostfreier Stahl A2-70

Oberflächenschutz: Rostfreier Stahl - Fressenverhütend: - STANAL™ 400
(Gemäß ROHS) - Sherardisieren

- Passivierung

Anwendungsbereich: Bitte rückfragen



<p>Ref. 201144</p> <p>Material: AISI 304 Z6 CN 1809</p>	M3 bis M5	M3 bis M5	M3 bis M5	M3 bis M6
<p>Ref. 203010</p> <p>Material: AISI 304L Z2 CN 810</p>	M3 bis M8	M3 bis M8	M3 bis M8	M3 bis M8
<p>Ref. 203326</p> <p>Material: AISI 304L Z2 CN 1810</p>	M6 bis M12	M6 bis M12	M6 bis M10	M8 bis M12
<p>Ref. 203048</p> <p>Material: AISI 304L Z2 CN 1810</p>	M6 bis M10	M6 bis M10	M6 bis M8	M6 bis M12



Sie können wählen:

- von 25 mm bis 6 Meter Lang
- die Anzahl der Muttern oder Schrauben auf einer Schiene
- die Durchmesser und Werkstoff der Muttern oder Schrauben
- die Mutter- oder Schraubenart (unterschiedliche Zusammenstellung möglich)
- den Äquidistanz zwischen den Verbindungen
- die technische Vorrichtung des Profils (Langlochbohrung, runde Bohrung, Feder, Bohrung für Nieten)
- die Lieferung der Schienen in geboggener Form möglich

Für Sonderfälle und Einsätze, **bitte rückfragen**